



Grupo  
**Muteki** S.A.S  
PASIÓN POR EL SERVICIO

# PORTAFOLIO GENERAL



# TUBERÍA

Tubería PVC (EB - DB - TDP).

Tubería SCH-40.

Tubería EMT.

Tubería IMC.

Tubería RIGID.

Accesorios.



**TUBOSA**



**Colmena**  
ConduitLtda

**TUBOS FUJI®**



Acometida CU y aluminio.  
Alambres y cables - LSZH.  
Aluminio S8000 y ACSR.

XLPE CU y aluminio.  
Encauchetado.  
Soldador - Control.  
Superflex - Duplex.

**CABLES CU Y ALUMINIO**

# TABLEROS DISTRIBUCIÓN

Tablero monofásico, bifásico y trifásico  
c/puerta y s/puerta.

Tablero bifásico y trifásico c/espacio  
y s/espacio para totalizador.

Tableros mini pragma riel y enchufable.





**STECK**

**CHNT**

**Schneider**  
Electric

**ABB**

**legrand**

Breaker enchufable.

Breaker atornillable.

Breaker riel.

DPS.

Breaker industrial fijo.

Breaker industrial regulable.

Monofásicos - Bifásicos - Trifásicos

**PROTECCIÓN ELÉCTRICA**

# CAJAS DISTRIBUCIÓN

Caja PAU.

Gabinete de piso PAU.

Caja de paso metálica y plástica.

Caja strip telefónico.

Caja para contador monofásica y trifásica.

Caja para contador industrial.



Panel led redondo y cuadrado, de incrustar  
y de sobre poner.

Reflectores LED - Lámparas LED - Emergencia.

Alumbrado público LED y Solar.

Bombillos LED - High Bay LED - Sensores.

Interior y Exterior decorativas.

Iluminación zonas comunes - Apliques.

Sumergibles - Cinta LED.

**ILUMINACIÓN**  
INDUSTRIAL - COMERCIAL - RESIDENCIAL

# APARATOS RESIDENCIALES

Toma doble c/polo y GFCI.

Toma + interruptor

Interruptor sencillo, doble y triple.

Conmutable sencillo, doble y triple.

Toma teléfono.

Toma coaxial.

Pulsador y Zumbador.

Dimmer.



**KROM**

**MERCURY**  
Siempre competitivo

**Schneider**  
Electric

**legrand**





INGENIERÍA M&M S.A.S  
CELDAS Y TABLERO ELECTRICOS

SIEMENS



Armario de medidores.

TGA Tablero general de acometidas.

TGD Tablero general de distribución.

Transferencia automática.

Banco de condensadores.

Celda para alojar transformador.

Celda triplex y duplex SF6.

Centro control de motores.

Celda de medida MT y BT.

**CELDAS Y ARMARIOS**

# TRANSFORMADORES

Transformadores en aceite.

Transformadores secos.

Transformadores de corriente tipo  
ventana y barra pasante.

Transformadores de corriente  
núcleo abierto o compartido.

Fusibles, terminal tipo codo,  
terminal premoldeada, etc...





Vigueta de concreto - cajas de inspección.  
Collarines - Diagonales.  
Crucetas - Cercos de madera.  
Espárragos - Espigos  
Perchas - Pernos  
Poste concreto o metálico.  
Aisladores - Pararrayos - Cortacircuitos.  
Grapa operar en caliente y red trenzada, etc...

# HERRAJERIA ELÉCTRICA

# APANTAJAMIENTO

Alambión aluminio.

Soporte plástico alambión.

Unión alambión.

Puntas captoras.

Pararrayo tipo Franklin.

Conectores universal aluminio y bimetálico.





Cable UTP - LSZH.

Patch cord y patch panel.

Jack - Face plate.

Gabinetes - Organizadores - Rack.

Canaleta metálica y plástica.

UPS - Inversores - Reguladores.

Accesorios.

# CABLEADO ESTRUCTURADO

# BANDEJAS PORTACABLES

Bandeja tipo malla.  
Bandeja tipo escalerilla.

Uniones.

Accesorios instalación mural.  
Accesorios instalación techo.

**rejiband**<sup>®</sup>

**CHAROFIL**<sup>®</sup>  
CANALIZANDO TUS PROYECTOS

**legrand**<sup>®</sup>

**MECANO**



Perfil ranurado y liso 2x4.

Perfil ranurado y liso 4x4.

Varilla roscada 1/4" y 3/8" x 3mts.

Grapa unistruck.

Grapa hanger.

Grapa lagrima.

**SISTEMA ESTRUCTURAL**

# RED ECOLÓGICA

Soporte tangencial.

Espaciador angular tipo garra 15 - 35 KV.

Espaciador angular con 4 anillos 15KV.

Brazo polimérico anti balanceo 15 - 35 KV.

Aisladores pin 15 - 35 KV poliméricos.

Anillo elastomérico con espaciador 15 - 35 KV.

Grapa de retención universal.

Cable ecológico.







Herramienta eléctrica.

Accesorios para herramienta eléctrica.

Herramientas de banco.

Generadores - Maquinas de soldar.

Herramientas de jardín.

Pequeño equipo de construcción.

Herramientas de aire.

Bombas de agua.

Herramientas manuales y de medición.

**HERRAMIENTA**

# CASA INTELIGENTE

Asistentes de voz.

Iluminación.

Interruptores.

Video seguridad.

Eléctricos.

Alarmas y sensores.

Controles y cerraduras.

Mascotas.

Estilo de vida.



® **VTA+**

**HIKVISION**

**dahua**  
TECHNOLOGY

**ezviz**

Cámaras de seguridad.  
Terminales de reconocimiento facial.  
Control de acceso con lector de  
tarjeta y huella digital.  
Video portero.  
Pantallas interactivas.  
DVR-S  
Cámaras WIFI interior y exterior.

**SEGURIDAD Y VIGILANCIA**

# ELEMENTOS PROTECCIÓN PERSONAL

Cabeza - Auditiva.

Visual - Facial.

Respiratoria - Manual.

Manual químicos - Corporal.

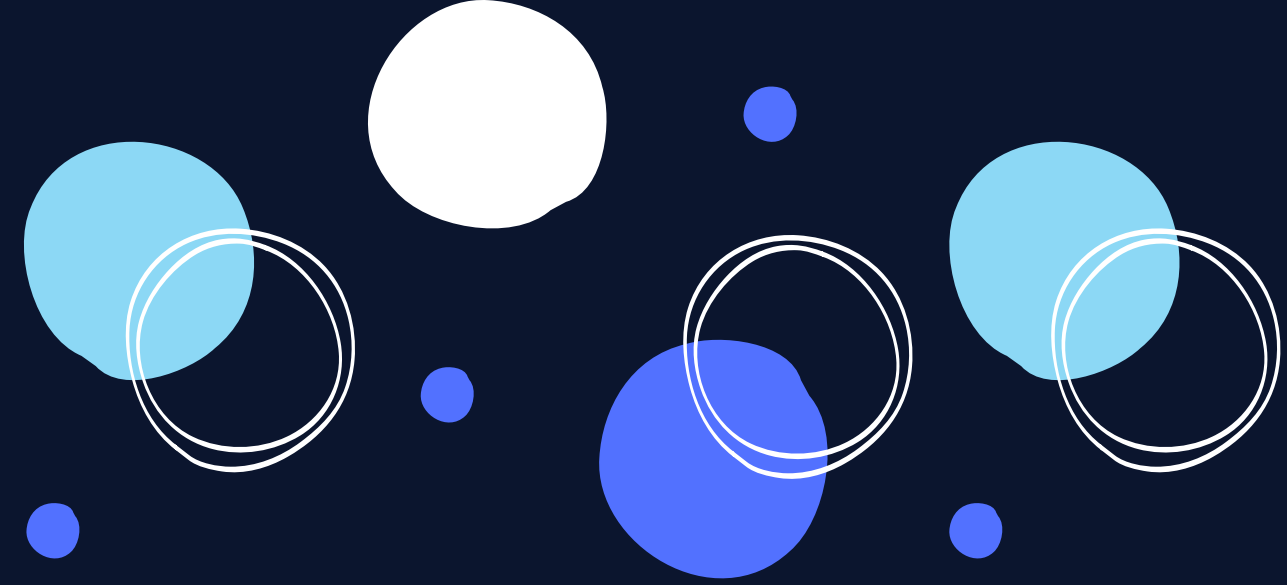
Calzado - Alturas.

Bloqueo - Absorbentes.

Señalización - Lava ojos.

Protección solar.





**WEB**



**INSTAGRAM**



**FACEBOOK**

*Síguenos en nuestras redes...*

